

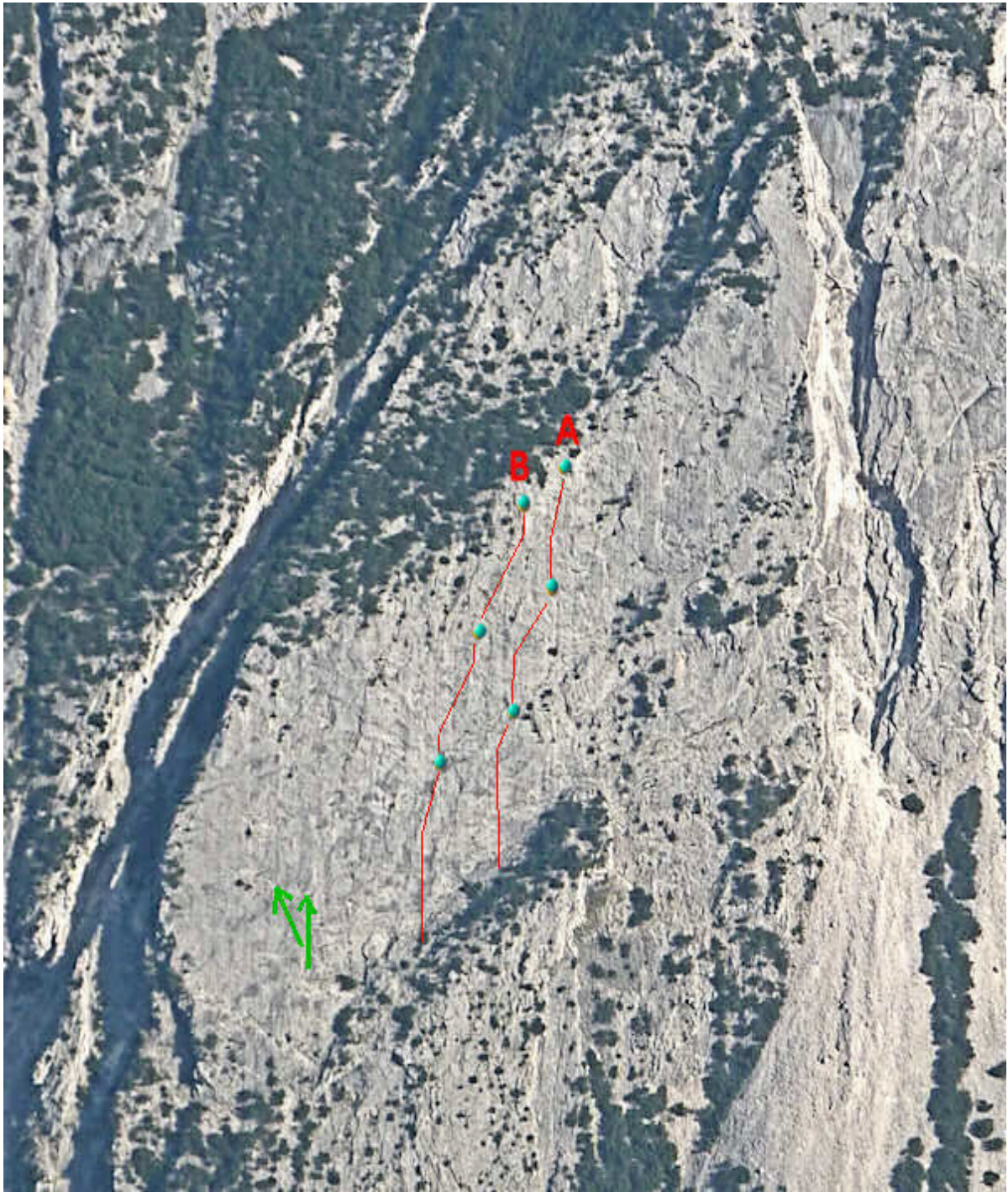
Unterer Spitzhüttenkopf im Hinterautal – Im Verbrennten

A) Plattenfieber

B) Flugverbot

Talort	Scharnitz – hinterer Parkplatz
Zustieg	Vom Parkplatz Schraffelbrücke in Scharnitz mit dem Rad das Hinterautal 10 km an der wunderschönen Isar entlang. Auf der linken Seite befindet sich unterhalb des Spitzhüttenkopfes eine Plattenflucht, „ <i>Im Verbrennten</i> “. Eine Waldschneise (Holzplatz) 10 Minuten zu den Felsen hinauf und rechts seilversichertes Schrofengelände zum Einstiegsband.
Wandhöhe	100 m
Charakter	Sportkletterrouten, die mit Bohrhaken üblicherweise gut abgesichert sind. Zusätzlich ist Potenzial für Sanduhrschlingen sowie für Klemmgeräte vorhanden. Fantastische Plattenklettereie in kompaktem Fels. (für Karwendelverhältnisse recht ungewöhnlich)
Ausrüstung	- 60 m Doppelseil - ein mittlerer, ein größerer Camelot - Schlingenmaterial für Sanduhren oder Knotenschlingen - 10 Expressen
Schwierigkeit	Plattenfieber : 6- 6 6 Flugverbot : 6+ 7 7-
Erstbegeher	Christoph Martin Ricarda Spiecker 18. April 2010
Abstieg	Abseilen über die Routen
Ausrichtung	SSW
Beste Zeit	Frühjahr bis Herbst. Wer es heiß mag auch im Hochsommer. Nach Regentagen sind die Routen sehr schnell trocken.
Hinweis	Weiter links befinden sich noch mindestens 2 Sportkletterrouten. Sehr viel weiter rechts sind die alpinen Sportkletterrouten aus dem Jahr 2008 : - <i>Zur Audienz</i> - <i>Wir sind Kaiser</i> - <i>Seyffenstein</i>





Unterer Spitzhüttenkopf

A) Plattenfieber

B) Flugverbot



